

백서2013-2018/기구표

[백서2013-2018](#) 내 기구표 세부 내용

- 2018.01.01 기준



서울, ERICA 캠퍼스 본부기관 조직도

□

목차

- [1 직속기관^{\[1\]}](#)
- [2 본부부서^{\[1\]}](#)
- [3 산학협력단^{\[1\]}](#)
- [4 대학\(원\)^{\[1\]}](#)
- [5 부속기관^{\[1\]}](#)
- [6 부설기관^{\[1\]}](#)

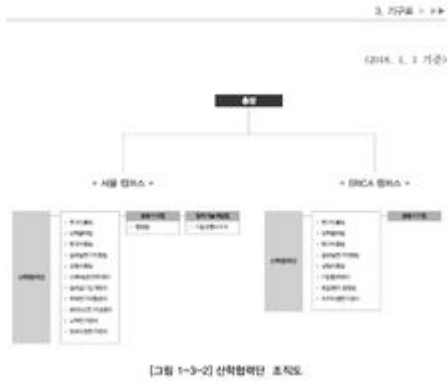
직속기관^[1]

- 총장
 - 기획처: 기획평가팀, 예산팀
 - 비서실: 비서팀

- 경영감사실: 경영감사팀
- 한양인재개발원: 커리어개발센터, 리더십센터, 한양행복드림상담센터, 글로벌기업가센터, 현장실습지원센터
- 미디어전략센터: 글로벌커뮤니케이션위원회
- **교학부총장**
 - 사회봉사단: 사회혁신센터
 - 대학원팀
 - 소프트웨어융합원
- **ERICA 부총장**
 - 사회봉사단: 사회봉사팀
 - PRIME사업단: PRIME사업팀
 - 한양인재개발원: 커리어개발센터, 한양행복드림상담센터, 창업교육센터, 학연산클러스터팀
 - 소프트웨어융합원: 소프트웨어교육센터
- **경영부총장**
 - 재무팀
- **의무부총장**

본부부서^[1]

- **서울캠퍼스**
 - 교무처: 교무팀, 학사팀
 - 입학처: 입학총괄팀, 입학운영지원팀
 - 학생처: 학생지원팀, 인권센터, 한양보건센터
 - 총무처: 총무팀, 인사팀
 - 관리처: 관재팀, 시설팀
 - 대외협력처: 대외협력팀
 - 정보통신처: 정보개발팀, 정보인프라팀
 - 국제처: 국제팀(중국협력사무소)
 - 교육혁신단: 스마트교수학습센터(교육혁신팀), 인성교육센터, 평생학습지원센터, 교육성과관리센터
 - LINC+사업단: LINC+사업팀, 현장실습지원센터, 글로벌사회혁신센터, 산학협력교육센터, 기업 및 지역지원센터
 - 창의융합교육원: 창의융합교육팀
 - 창업지원단: 글로벌기업가센터, 창업보육센터, 글로벌창업지원센터
- **ERICA캠퍼스**
 - 교무처: 교무팀, 학사팀, 창의융합교육원(창의융합교육팀, IC-PBL센터, Writing Center), 교수학습개발센터
 - 입학처: 입학팀
 - 학생처: 학생지원팀, 인권센터, 한양보건센터
 - 총무관리처: 총무관리팀, 관재팀, 시설팀
 - 기획홍보처: 기획홍보팀, 예산팀
 - 국제처: 국제팀(ERICA)
 - LINC+사업단: LINC+사업팀, 학연산클러스터팀, 창업교육센터, 현장실습지원센터



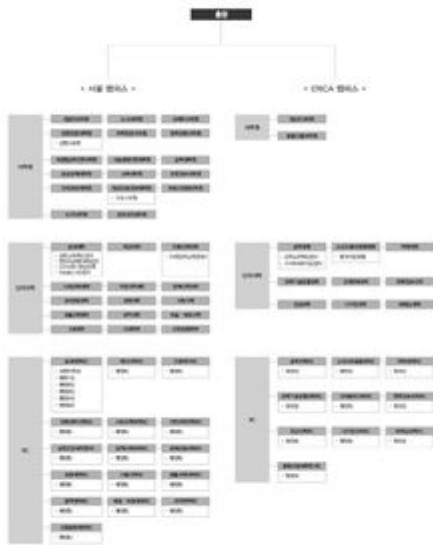
산학협력단 조직도

산학협력단^[1]

- 서울캠퍼스
 - 산학협력단: 연구진흥팀, 산학협력팀, 연구지원팀, 글로벌연구지원팀, 경영지원팀, 산학R&SD전략센터, 글로벌기업가센터, 의학연구지원센터, 류마티스연구지원센터, 교책연구센터 (67개), 외부지정연구센터
 - 창의기술개발원: 기술경영사무국
 - 공동기지원: 행정팀

- ERICA캠퍼스
 - 산학협력단: 연구진흥팀, 산학협력팀, 연구지원팀, 글로벌연구지원팀, 경영지원팀, 기업협력센터, 창업센터 행정팀, 외부지정연구센터
 - 공동기지원

〈표 1-1-1 기준〉



[그림 1-3-2] 대학원 및 대학

대학원 및 대학

대학(원)^[1]

- 서울캠퍼스 대학원
 - 대학원: (일반)대학원, 도시대학원, 국제학대학원,
 - 전문대학원: 경영전문대학원(경영교육원), 법학전문대학원, 의학전문대학원, 의생명공학전문대학원, 기술경영전문대학원
 - 특수대학원: 공학대학원, 공공정책대학원, 교육대학원, 언론정보대학원, 국제관광대학원, 임상간호정보대학원(간호교육원), 부동산융합대학원, 보건대학원, 상담심리대학원
- ERICA캠퍼스 대학원
 - 대학원: (일반)대학원
 - 특수대학원: 융합산업대학원
- 서울캠퍼스 대학 및 소속기관
 - 공과대학: 공학교육혁신센터, 한양여성공학인재양성센터, INDUSTRY4.0센터, 소프트웨어 영재교육원
 - 의과대학
 - 인문과학대학: 미래인문교육인증센터
 - 사회과학대학
 - 자연과학대학
 - 정책과학대학
 - 경제금융대학
 - 경영대학
 - 사범대학
 - 생활과학대학

- 음악대학
- 예술,체육대학
- 간호학부
- 국제학부
- 산업융합학부
- ERICA캠퍼스 대학 및 소속기관
 - 공학대학: 공학교육혁신센터, 스마트제조러닝센터
 - 소프트웨어융합대학: 한국어문화원
 - 약학대학
 - 과학기술융합대학
 - 국제문화대학
 - 언론정보대학
 - 경상대학
 - 디자인대학
 - 예체능대학
- 서울캠퍼스 RC
 - 공과대학RC: 경영지원팀, 행정1팀, 행정2팀, 행정3팀, 행정4팀, 행정5팀
 - 의과대학: 행정팀
 - 간호학부RC: 행정팀
 - 인문과학대학RC: 행정팀
 - 사회과학대학RC: 행정팀
 - 자연과학대학RC: 행정팀
 - 법학전문대학원RC: 행정팀
 - 정책과학대학RC: 행정팀
 - 경제금융대학RC: 행정팀
 - 경영대학RC: 행정팀
 - 사범대학RC: 행정팀
 - 생활과학대학RC: 행정팀
 - 음악대학RC: 행정팀
 - 예술,체육대학RC: 행정팀
 - 국제학부RC: 행정팀
 - 산업융합학부RC: 행정팀
- ERICA캠퍼스 RC
 - 공학대학RC: 행정팀
 - 소프트웨어융합대학RC: 행정팀
 - 약학대학RC: 행정팀
 - 과학기술융합대학RC: 행정팀
 - 국제문화대학RC: 행정팀
 - 언론정보대학RC: 행정팀
 - 경상대학RC: 행정팀
 - 디자인대학RC: 행정팀
 - 예체능대학RC: 행정팀
 - 융합산업대학원RC: 행정팀

〈표 1. 1. 1 기준〉



〔그림 1-3-4〕 부속기관

부속기관 조직도

부속기관^[1]

- 서울캠퍼스
 - 학술정보관: 백남학술정보관(학습지원팀, 연구정보팀, 출판부)
 - 한대의료원
 - 박물관: 행정팀
 - 국제교육원: 행정팀
 - 올림픽체육관
 - 한대신문사
 - 한양저널
 - 한대방송국
 - 체육부실
 - 학생생활관: 행정팀
 - 장애학생지원센터
 - 사회교육원: 행정팀
 - 청소년과학기술진흥센터
 - 실험동물센터
 - 고시지원단
 - 부속학교

- ERICA캠퍼스
 - 학술정보관: 학술정보팀
 - 국제교육원: 행정팀
 - 한대방송국
 - 창의인재원: 행정팀

- 장애학생지원센터
- 사회교육원: 행정팀
- ERICA실험동물센터



부설기관 조직도

부설기관^[1]

• 서울캠퍼스

- 공학혁신센터, 한양여성공학인재양성센터, 경영교육원, 경영교육혁신센터, 간호교육원, 미래인문학 교육인증센터, 소프트웨어 영재교육원, 미술 영재교육원, 한양아동가족센터, 간호과학연구소, 갈등문제연구소, 건강과 사회 연구소, 건설연구소, 경영연구소, 경제연구소, 고등교육연구소, 고령사회연구원, 고압연구소, 공간과 디자인 종합연구소, 공연예술연구소, 관광연구소, 국가전략연구소, 국토·도시개발정책연구소, 글로벌교육협력연구소, 기계기술연구소, 기술혁신전략연구소, 기초과학융합연구소, 나노과학기술연구소, 동아시아문화연구소, 디스플레이공학연구소, 류마티즘연구원, 미래사회연구소, 미래자동차연구소, 바이오생명의약연구소, 방사선안전신기술연구소, 법학연구소, 보건의료연구소, 비교역사문화연구소, 산업과학연구소, 세라믹연구소, 아태지역연구센터, 우리춤연구소, 유럽-아프리카연구소, 음성·언어인지과학연구소, 음악연구소, 의공학연구소, 의생명연구원, 의학혁신융합연구소, 임베디드소프트웨어연구소, 자연과학연구소, 자원개발 연구소, 전기정보통신기술연구소, 전자음악연구소, 정부혁신정책연구소, 정신건강연구소, 제3섹터연구소, 중국문제연구소, 지방자치연구소, 차세대소재디자인연구소, 철강공정및응용연구소, 체육과학스포츠산업연구소, 커뮤니케이션연구센터, 평화연구소, 한국교육문제연구소, 한국생활과학연구소, 현대영화연구소, 현대한국연구소, 환경공학연구소, 인공지능연구원

• ERICA캠퍼스

- 한국어문화원, 스마트제조러닝센터, 해양대기과학연구소, 문화콘텐츠전략연구소, 산업융합기술연구원, 약학기술연구소, 이학기술연구소, 소프트파워인문학연구소, 창의성과인터랙션연구소, 나노센서

연구소, 산업경영연구소, 응용경제연구소, 미래문화연구소, 문화재연구소, 글로벌다문화연구원, 공학
기술연구소, 일본학국제비교연구소, 지식서비스연구소, 퓨전전기기술응용연구소, 디테크융합연구소

1. ↑ [1.0](#) [1.1](#) [1.2](#) [1.3](#) [1.4](#) [1.5](#) 한양대학교 백서 2013-2018