

제1공학관(ERICA)



ERICA 제1공학관

한양대학교 ERICA 캠퍼스에 위치한 공학대학 전용 건물

- 다른이름: [ERICA 제1공학관](#)
- 영문명: Engineering Building I
- 건물번호: 301
- 내부구조 출처 : ERICA공식 블로그 <https://blog.naver.com/hyerica4473/221968232438>
 - [한양하이패스 http://hyu.ac/e301](http://hyu.ac/e301)
- 동일 명칭 건물 서울캠퍼스 : [제1공학관\(서울\)](#) 참조

지도를 불러오는 중...

□

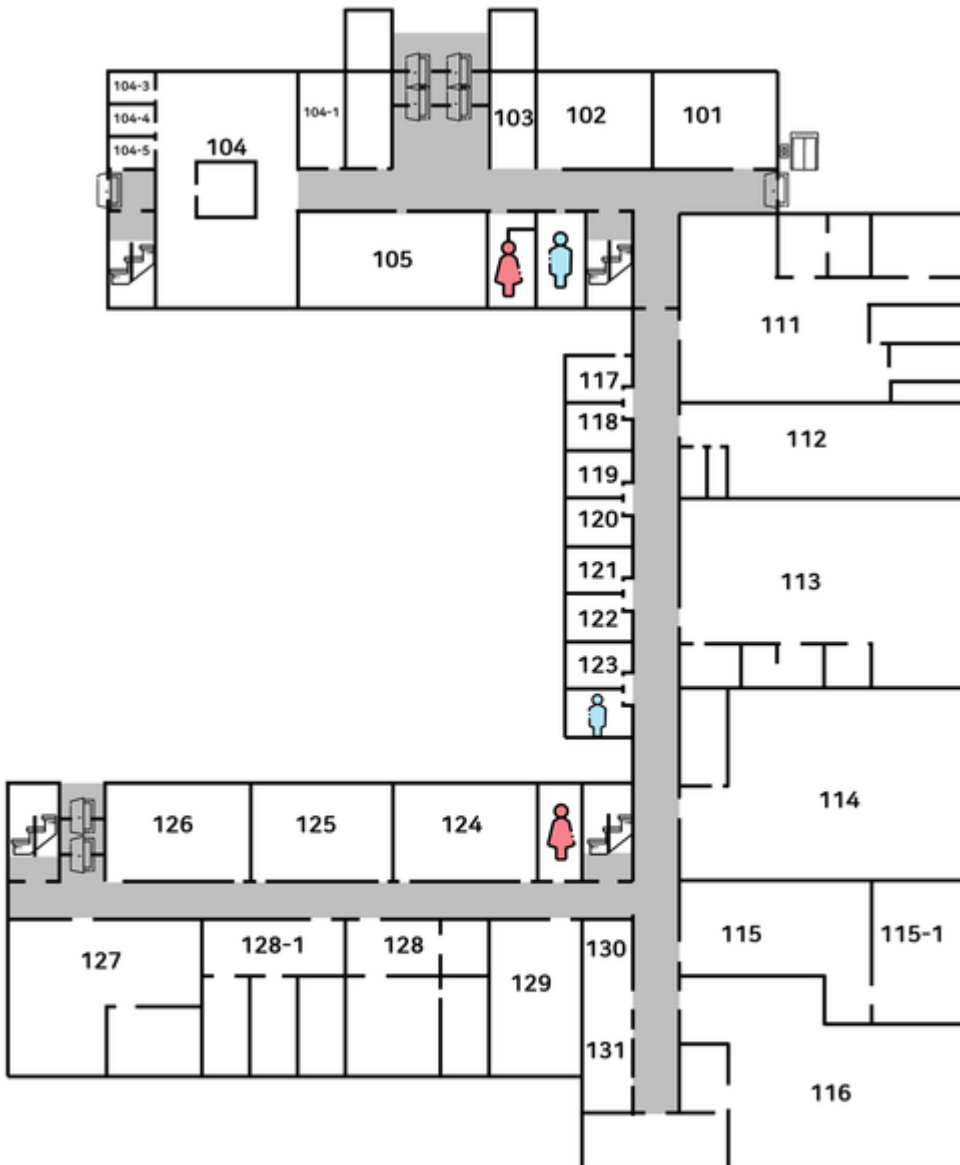
목차

- [1 내부 구조](#)
 - [1.1 1층](#)

- [1.2 2층](#)
- [1.3 3층](#)
- [1.4 4층](#)
- [1.5 5층](#)
- [2 대관안내^{\[1\]}](#)

내부 구조

1층

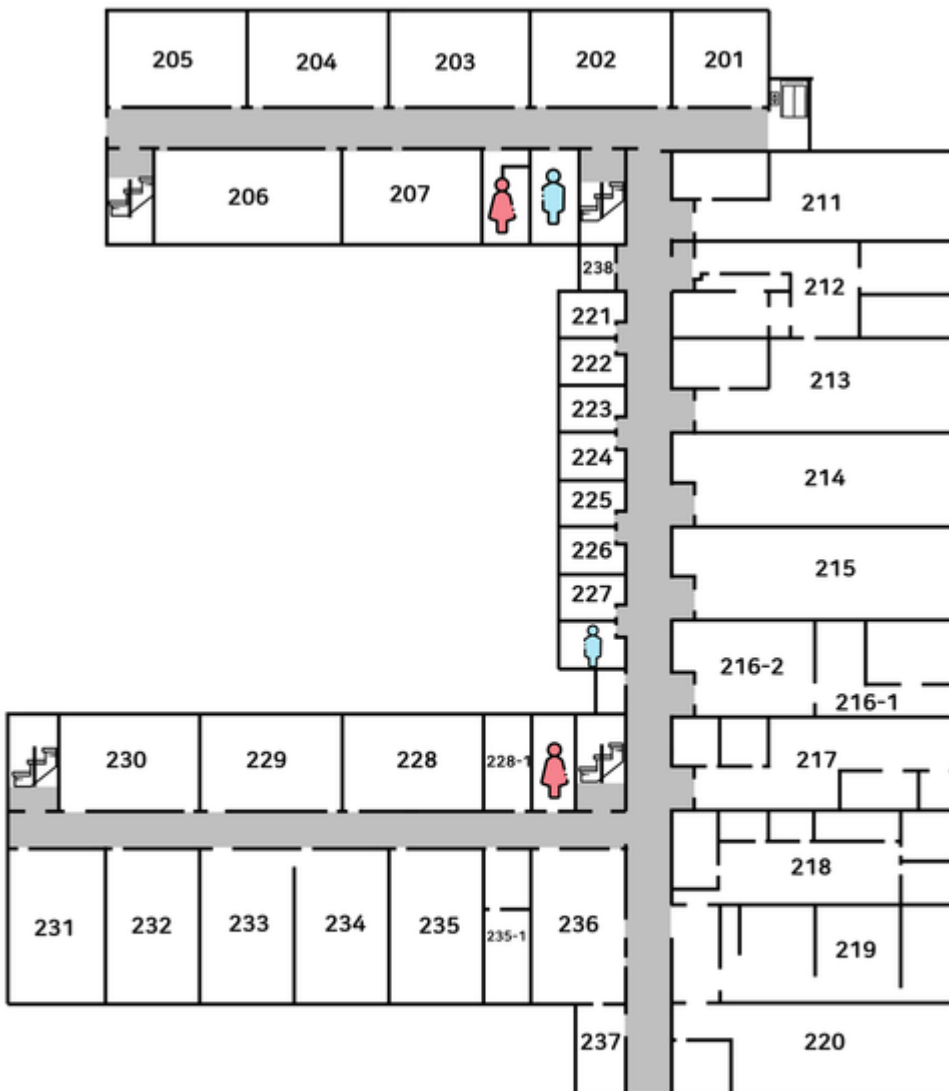


제1공학관 1층

101	101호 IC-PBL 강의실	117	산업융합특성화인재양성사업단
102	102호 IC-PBL 강의실	118	첨단제조로봇연구실
103	희망터 (휴게실)	119	김영철 교수연구실

104	해동학술정보실(Open Space)	120	실빌딩외벽관리로봇연구단
104-1	해동학술정보실(자료검색실)	121	글로벌연구실사업단 GRL & BK 바이오나노융합인력사업단
104-3	그룹 스터디룸1	122	로봇공학과 학생회실
104-4	그룹 스터디룸2	123	기계공학과 학생회실
104-5	그룹 스터디룸3	124	124호 강의실
105	105호 IC-PBL 강의실	125	125호 강의실
111	첨단로봇연구실	126	126호 강의실
112	로봇공학과 실험실	127	재료공학전공 공동실험실
113	기계공작실험실	128	공학대학 공용 캡스톤디자인실
114	유체공작실험실	128-1	재료복합물성실험실
115	재료실습 일반실험실	129	생명나노공학 학부실험실
115-1	재료실습 심화실험실	130	김성민 교수 대학원연구실
116	엔진 및 광계측실험실	131	위험물 보관실

2층



제1공학관 2층

201	201호 강의실	222	이승환 교수연구실
202	202호 강의실	223	채필석 교수연구실
203	203호 강의실	224	성기훈 교수연구실
204	204호 강의실	225	Jong Wook Hong 교수연구실
205	205호 강의실	226	임동우 교수연구실
206	206호 계단강의실	227	LAN실
207	207호 강의실	228	김도균 교수 대학원연구실
211	화학공학전공 학부실험실	228-1	생명나노공학과 학부실험준비실
212	재료공학전공 학부실험실1	229	공동 연구용실험실습실
213	재료공학전공 학부실험실2	230	기능성생명나노재료연구실
214	기계공학전공 기초실험실	231	바이오로보틱스연구실
215	응용역학 실험실	232	생명나노화학연구실
216-1	진동실험실/나노입자제어실험실	233	융합바이오공학 및 미래의학 연구실
216-2	기계 및 로봇실험실	234	이승환 교수 대학원연구실
217	열전달실험실	235	생체모방 생명나노공학 연구실
218	생명나노공학과 학부실습실2	235-1	생명나노공학 학부실험실
219	반도체나노공정연구실	236	나노&바이오센서연구실
220	화학공학전공 학부실험실2	237	나노&바이오센서연구실2
221	김도균 교수연구실	238	보람터 1

3층



제1공학관 3층

- | | | | |
|-----|---------------------------------------|-------|------------------------------|
| 301 | 301호 강의실 | 318 | 명예교수실 |
| 302 | 302호 전자공학부 첨단강의실 | 320 | 유학생학업상담실 |
| 303 | 303호 전자공학부 첨단강의실 | 321 | 시스템컨버전스연구실 |
| 304 | 304호 첨단강의실 | 322 | 이성준 교수연구실 |
| 305 | 305호 첨단강의실 | 322-1 | 민웅규 교수연구실 |
| 306 | CAD실 | 323 | 융합공학과 세미나실 |
| 307 | 제도실습실 | 324 | 이병주 교수연구실 |
| 308 | 다목적 교수연구실 | 324-1 | 최영진 교수연구실 |
| 309 | LAN실 | 325 | 지능로봇 실험실 |
| 310 | 생명나노공학과 공용실습실 | 326 | 바이오로보틱스연구실 |
| 311 | 공장자동화실험실 (Open Space) | 327 | 생명나노바이오 세미나실 |
| 312 | 공학대학 PC실(한자공라운지) | 328 | 음성처리 연구실 |
| 314 | 인간공학실험실 | 329 | 융합공학과 사무실 |
| 315 | 박성배 교수연구실 | 330 | ICC센터 행정실 |

315-1 [최윤희](#) 교수연구실

331 [생체모사바이오닉메커니즘개발연구실](#)

316 [이주현](#) 교수연구실

332 미화원 대기실

317 [미래유망파이오니어사업단](#)

333 [보람터2](#)

4층

제1공학관 4층



401 401호 강의실

406 406호 대학원강의실2

402 402호 강의실

407 407호 강의실

403 403호 강의실

408 학생휴게실

404 404호 강의실

409 409호 강의실

405 405호 대학원강의실1

5층

제1공학관 5층



501 501호 강의실 506 506호 강의실
502 502호 강의실 507 507호 강의실
503 503호 강의실 508 508호 강의실
504 504호 강의실 509 509호 강의실
505 505호 강의실

대관안내^[1]



ERICA 제1공학관 건물 내부 이미지
공학대학 행정팀: 031-400-5118

공간명(호)	좌석수	형태 (평면/계단)	마이크	빔 프로젝터	냉,난방 (중앙/개별)
101 IC-PBL강의실1	40	평면	유선:1 무선:1	○	중앙
102 IC-PBL강의실2	60	평면	유선:1 무선:1	○	중앙
105 IC-PBL강의실5	60	평면	유선:1 무선:1	○	중앙
201	50	평면	유선:1 무선:x	○	중앙

202	80	평면	유선:1 무선:x	0	중앙
203	80	평면	유선:1 무선:x	0	중앙
204	80	평면	유선:1 무선:x	0	중앙
205	64	평면	유선:1 무선:x	0	중앙
206 계단 강의실	120	계단	유선:1 무선:x	0	중앙
207	80	평면	유선:1 무선:x	0	중앙
301	60	평면	유선:2 무선:x	0	중앙
302 전자공학부 첨단강의실	52	계단	유선:1 무선:1	0	중앙
303 전자공학부 첨단강의실	52	계단	유선:1 무선:x	0	중앙
401	80	평면	유선:2 무선:x	0	중앙
402	80	평면	유선:2 무선:x	0	중앙
403	80	평면	유선:2 무선:x	0	중앙
404	80	평면	유선:2 무선:x	0	중앙
405 대학원강의실1	50	평면	유선:1 무선:x	0	중앙
406 대학원강의실2	50	평면	유선:1 무선:x	0	중앙
407	80	평면	유선:2 무선:x	0	중앙
409	80	평면	유선:2 무선:x	0	중앙
501	80	평면	유선:2 무선:x	0	중앙
502	80	평면	유선:2 무선:x	0	중앙
503	80	평면	유선:2 무선:x	0	중앙
504	80	평면	유선:2 무선:x	0	중앙
505	50	평면	유선:1 무선:x	0	중앙
506	80	평면	유선:2 무선:x	0	중앙
507	50	평면	유선:1 무선:x	0	중앙

508	50	평면	유선:1 무선:x	o	중앙
509	80	평면	유선:2 무선:x	o	중앙
합계	2,088				

- [창의융합교육팀](#)

공간명(호)	좌석수	형태 (평면/계단)	마이크	빔 프로젝터	냉,난방 (중앙/개별)
124	66	평면	유선:1 무선:x	o	중앙
125	66	평면	유선:1 무선:x	o	중앙
합계	198				

- [소프트웨어융합대학](#) 행정킴

공간명(호)	좌석수	형태 (평면/계단)	마이크	빔 프로젝터	냉,난방 (중앙/개별)
304 첨단강의실	50	계단	유선:2 무선:x	o	중앙
305 첨단강의실	50	계단	유선:2 무선:x	o	중앙
합계	100				

1. [↑ ERICA대관안내](#)