

제2과학기술관



- 한양대학교 ERICA 캠퍼스에 위치한 건물
- 영문명: Sciences and Technology Building II
- 건물번호: 207

□

목차

- [1 건물 내부구조도](#)
 - [1.1 1층](#)
 - [1.2 2층](#)
 - [1.3 3층](#)
 - [1.4 4층](#)
 - [1.5 5층](#)
 - [1.6 6층](#)
- [2 공사](#)
- [3 대관안내^{\[1\]}](#)

건물 내부구조도

(ERICA블로그 참조 : <https://blog.naver.com/hyerica4473/221981910447>)

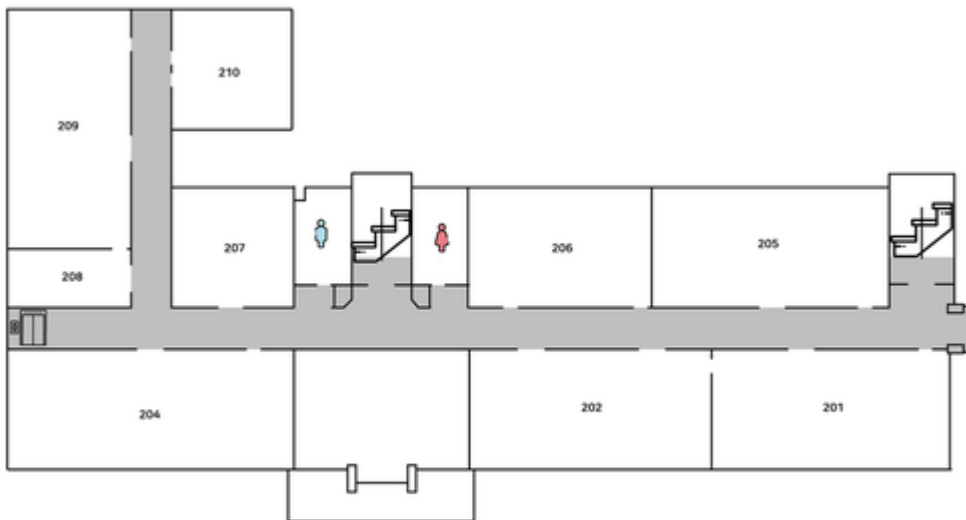
1층



제2과학기술관 1층

- | | |
|--|-----------------|
| 101 과학기술융합대학 학장실 | 108 대학원연구실 |
| 102 과학기술융합대학 팀장실 | 109 장비세척실 |
| 103 과학기술융합대학 행정실 | 110 110호 세미나실 1 |
| 104 수위실 | 111 111호 세미나실 2 |
| 105 IC-PBL science up studio | 112 교강사실 |
| 106 106호 IC-PBL 강의실 | 113 미래해양연구센터 |
| 107 수중음향수조실험실 | - - |

2층



제2과학기술관 2층

- | | |
|----------------------------------|---------------------------------------|
| 201 일반물리실험실 | 207 207호 강의실 |
| 202 IC-PBL 전산과학실 | 208 물리실험준비실 2 |
| 203 일반물리실험실 2 | 209 일반물리실험실 1 |
| 204 일반물리실험실 4 | 210 201호 IC-PBL 강의실 1 |

3층



제2과학기술관 3층

- | | | | |
|-------|--------------------------------------|-------|--------------|
| 301 | 일반화학 IC-PBL 실험실 1 | 306-2 | 일반화학기기실험 준비실 |
| 302 | 일반화학 IC-PBL 실험실 2 | 307 | 307호 강의실 |
| 303 | 준비실(화학) | 308 | 초자실/ 시약실 |
| 304 | 304호 강의실 | 309 | 309호 강의실 |
| 305 | 305호 강의실 | 310 | 310호 강의실 |
| 306-1 | 화학분자공학과 IC-PBL 공동기기실 | 311 | 311호 강의실 |

4층



제2과학기술관 4층

- | | | | |
|-------|-------------|-----|-------------------------------------|
| 401 | 유기/무기화학 실험실 | 407 | IC-PBL 물리/ 분석화학 실험실 |
| 402-1 | 분자고체연구실 | 409 | 실험준비실(무기) |

- | | |
|---------------------------------|-------------------|
| 402-2 전형필 교수연구실 | 410 실험준비실(분석) |
| 403 응용소자연구실 | 411 일반생물학실험실(준비실) |
| 404 김용신 교수연구실 | 412 412호 강의실 |
| 405 일반생물학실험실 | 413 413호 강의실 |
| 406 실험준비실 (유기) | 414 414호 강의실 |

5층



제2과학기술관 5층

- | | |
|--|----------------------------------|
| 501 응용광학실험실 | 507 물리실험준비실 4 |
| 502 정보소자물리실험실 | 508 물리실험기구실 |
| 503 물리실험준비실 3 | 509 X선 단결정 회전기기실 |
| 504 물리공작 및 전자회로실험실 | 509-1 화학기기실 |
| 505 응용수학과 전사니 pC실 | 510 응용수학과 전산 준비실 |
| 506 물리나노광전자융합 IC-PBL 실습실 | 511 511호 계단 강의실 |
| 506-1 보관실 | 512 512호 강의실 |

6층



제2과학기술관 6층

- | | |
|-------------------------------|-------------------------------|
| 601 광전자 IoT 실험실 | 610 김재균 교수연구실 |
| 602 광전자소자분석실 | 611 광자기술 실험실 |
| 603 심종인 교수연구실 | 612 반도체광자응용 실험실 1 |
| 604 신동수 교수연구실 | 613 반도체광자응용 실험실 2 |
| 605 차민철 교수연구실 | 614 첨단레이저 실험실 |
| 606 김지원 교수연구실 | 615 나노광전자 실험준비실 |
| 607 양자전자학 실험실 | 616 나노광전자 실험실 |
| 608 나노전자소자 실험실 | 617 나노반도체회로 실험실 |
| 609 나노전자소자 실험준비실 - | - |

공사

- 2020년 12월 완공 예정 : 썬큰 구축 및 지하 리모델링

대관안내^[1]



ERICA 제2과학기술관 건물 및 내부 이
미지

[과학기술융합대학](#) 행정팀

| 공간명(호) | 좌석수 | 형태 (평면/계단) | 마이크 | 빔 프로젝터 | 냉,난방 (중앙/개별) |
|-----------|-----|---------------|--------------|--------|-----------------|
| 110 세미나실1 | 60 | 계단 | 유선:1 무선:x | o | 개별 |
| 206 | 60 | 평면 | 유선:1 무선:x | o | 개별 |
| 207 | 40 | 평면 | 유선:1 무선:x | o | 개별 |
| 304 | 65 | 평면 | 유선:1 무선:x | o | 개별 |
| 305 | 60 | 평면 | 유선:1 무선:x | o | 개별 |
| 307 | 65 | 평면 | 유선:1 무선:x | o | 개별 |
| 309 | 65 | 평면 | 유선:1 무선:x | o | 개별 |
| 310 | 40 | 평면 | 유선:1 무선:x | o | 개별 |
| 311 | 40 | 평면 | 유선:1 무선:x | o | 개별 |
| 412 | 40 | 평면 | 유선:1 무선:x | o | 개별 |
| 413 | 66 | 평면 | 유선:1 무선:x | o | 개별 |
| 414 | 40 | 평면 | 유선:1 무선:x | o | 개별 |
| 511 | 107 | 계단 | 유선:1 무선:x | o | 개별 |
| 합계 | 748 | | | | |

1. [↑ ERICA대관안내](#)