

제3공학관



제3공학관 전경

- 한양대학교 [ERICA캠퍼스](#)에 위치한 건물

영문명: Engineering Building III

건물번호: 303

□

목차

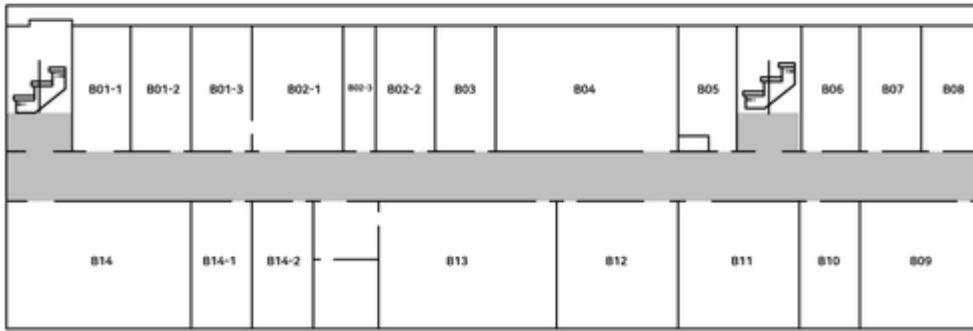
- [1 건물 내부구조도](#)
 - [1.1 지하1층](#)
 - [1.2 1층](#)
 - [1.3 2층](#)
 - [1.4 3층](#)
 - [1.5 4층](#)
 - [1.6 5층](#)

건물 내부구조도

([ERICA블로그](#) 참조 : <http://blog.naver.com/hyerica4473/221968614071>)

지하1층

제3공학관 지하 1층

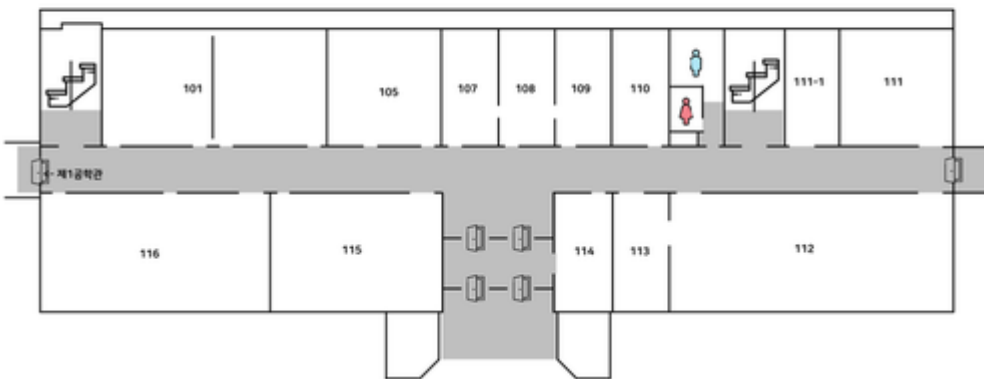


제3공학관 지하1층

- | | |
|--------------------------------------|------------------------------------|
| B01-1 산업경영공학과 학생회실 | B07 J@web 동아리실 |
| B01-2 컴퓨터공학과 학생회실 | B08 제4공학관 연결통로 |
| B01-3 화학공학과 학생회실 | B09 JOY/너울질 동아리실 |
| B02-1 공학대학 학생회실 | B10 default 동아리실 |
| B02-2 국방정보공학과 학생회실 | B11 배움지기/ HY-ENA 동아리실 |
| B02-3 미화원 대기실 | B12 기계실 |
| B03 전자공학부 취업 및 진로상담실 | B13 유비쿼터스센서네트워크 GRRC USN 모의실험실 |
| B04 전기실 | B14 편의점 및 휴게실 |
| B05 동아리 공용 활용 공간 | B14-1 새벽올림 |
| B06 포트폴리오실 | B14-2 생명나노공학과 학생회실 |

1층

제3공학관 1층

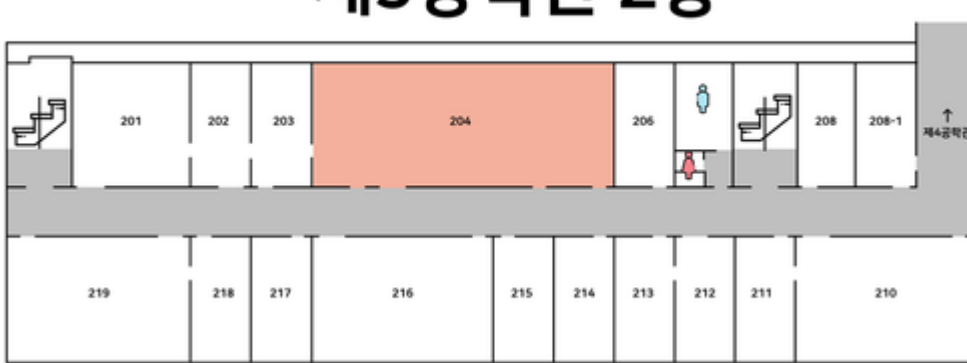


제3공학관 1층

- | | |
|-------------------------------------|---------------------------------------|
| 101 학연산기반전자창의 인력양성단사업단 특성화 실험실 | 111-1 전자공학부 특성화전공 실험실 |
| 105 창의융합설계실 | 112 EM&C 가스실 |
| 107 이주현 교수 대학원 연구실 | 113 EM&C 공정실 |
| 108 공학교육혁신센터장실 | 114 수위실 |
| 109 박막소자연구실 | 115 공학교육혁신센터 행정실 |
| 110 박막소자디스플레이연구실 | 116 세미나실 |
| 111 전자공학부 특성화전공 실험실 | - |

2층

제3공학관 2층



제3공학관 2층

- | | | | |
|-------|-----------------------------|-----|-------------------------------|
| 201 | 공학대학 학장실 | 212 | 광전자연구실 |
| 202 | 공학대학학장실 부속실 | 213 | 이주현 교수 대학원연구실 |
| 203 | 공학대학 팀장실 | 214 | 산학협력회의실 |
| 204 | 공학대학 행정팀 | 215 | 셀프스튜디오 |
| 205 | LAN실 | 216 | 회의실 |
| 208 | 최준명 교수 대학원실 | 217 | 서고 |
| 208-1 | 예비실 | 218 | 부학장실/ 문서실 |
| 210 | IDEC 실습실 | 219 | 219호 강의실 |
| 211 | 이기평연력양성사업단 | - | - |

3층

제3공학관 3층



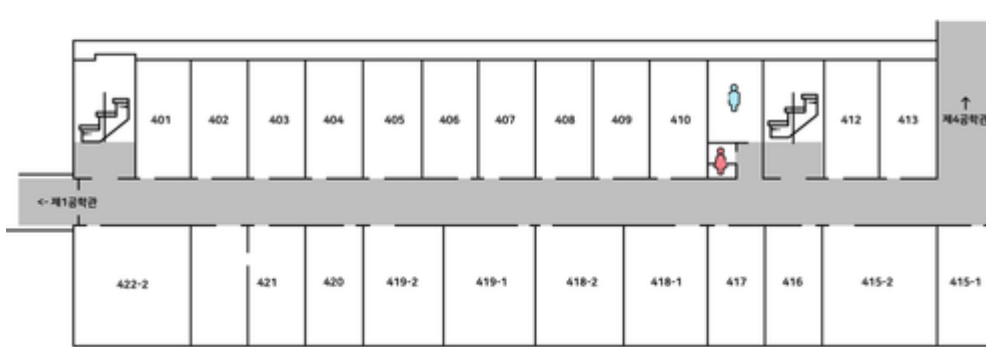
제3공학관 3층

- | | | | |
|-----|---------------------------|-------|----------------------------------|
| 301 | 이정훈 교수연구실 | 313 | 교수휴게실 |
| 302 | 오재응 교수연구실 | 315 | 315호 전자공학부 원격강의실 |
| 303 | 이찬길 교수연구실 | 316 | 제어시스템연구실1 |
| 304 | 남해운 교수연구실 | 317 | 제어시스템연구실2 |
| 305 | 임준홍 교수연구실 | 318 | 컴퓨터보안실습실 |
| 306 | 박진석 교수연구실 | 319-1 | 심상완 교수 대학원 연구실 |
| 307 | 양성일 교수연구실 | 319-2 | 시스템공학(ASER) 연구실 |

- 308 [전상운](#) 교수연구실 320 정보과학 및 전송연구실
- 309 [신현철](#) 교수연구실 321 IDEC 행정실
- 310 디지털통신시스템연구실 322-1 바이오메디컬로보틱스 연구실
- 312 [전상운](#) 교수 대학원연구실 322-2 컴퓨터네트워크 연구실

4층

제3공학관 4층

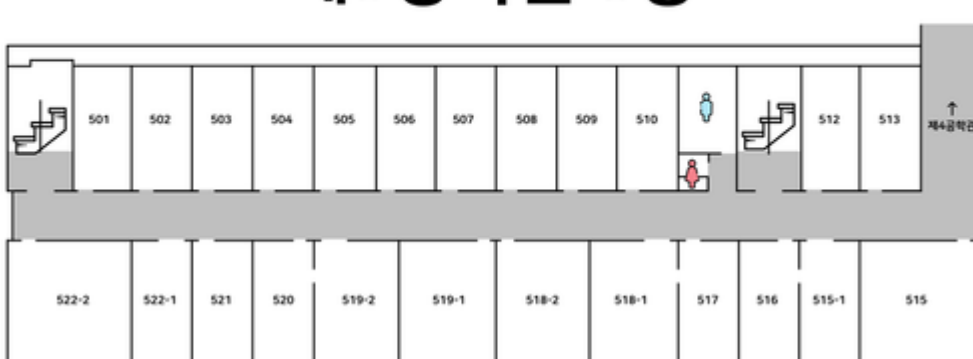


제3공학관 4층

- | | |
|--------------------------------|------------------------------------|
| 401 이석복 교수연구실 | 415-1 미래반도체소자연구실 |
| 402 문영식 교수연구실 | 415-2 HVDC 전력연구실 |
| 403 이우석 교수연구실 | 416 전자공학부 공용대학원연구실 |
| 404 권병일 교수연구실 | 417 미래반도체소자연구실 |
| 405 김동우 교수연구실 | 418-1 고신뢰성회로 및 시스템연구실 |
| 406 윤종원 교수연구실 | 418-2 프로그래밍시스템 연구실 |
| 407 김병호 교수연구실 | 419-1 지능통신시스템 연구실 |
| 408 오새룬터 교수연구실 | 419-2 에너지변환시스템 연구실 |
| 409 이성운 교수연구실 | 420 스마트전력시스템 연구실 |
| 410 홍승호 교수연구실 | 421 모바일 시스템 연구실 |
| 412 임동진 교수연구실 | 422-2 컴퓨터비전 및 패턴인식 연구실 |
| 413 Hu, Jin 교수연구실 | - |

5층

제3공학관 5층



제3공학관 5층

- 501 마이크로파회로 및 시스템설계실
- 502 [김정현](#) 교수연구실
- 503 [이주현](#) 교수연구실
- 504 예비실
- 505 [노정진](#) 교수연구실
- 506 [오희국](#) 교수연구실
- 507 [박성주](#) 교수연구실
- 508 [김태형](#) 교수연구실
- 509 [마상백](#) 교수연구실
- 510 [심상완](#) 교수연구실
- 512 [이민식](#) 교수연구실
- 513 유비쿼터스센서 네트워크 GRRC USN 소장실
- 515 [국방정보공학과](#) 실험실1
- 515-1 S.O.C 연구실
- 516 컴퓨터 및 퍼지시스템 연구실
- 517 컴퓨터 및 퍼지시스템 연구실
- 518-1 소프트웨어구조 연구실
- 518-2 비전모델링 연구실
- 519-1 멀티미디어시스템 연구실
- 519-2 정보보호 연구실
- 520 정보보호 연구실
- 521 응용전자회로연구실/ 시스템공학연구실
- 522-1 마이크로파회로 및 시스템연구실
- 522-2 S.O.C 연구실