

하냥이



ERICA캠퍼스에서 대학 상징 동물인 '사자'를 모티브로 만든 전용 캐릭터이며, '하냥이'를 발음대로 표기한 네이밍을 사용하고 있다.

- 제작 및 관리 : ERICA [대외협력팀](#)
- 공식공개 : 2017년 4월 (개발기간 : 2017년 1~2월)
- 대학 전체 공식 캐릭터로 [하이리온](#)을 쓰고 있으나, ERICA에 특화된 캐릭터이다.

□

목차

- [1 캐릭터 설명](#)
 - [1.1 탄생 스토리](#)
 - [1.1.1 하냥이의 TMI](#)
 - [1.2 캐릭터 특징](#)
 - [1.3 캐릭터 지정 색상](#)
 - [1.4 캐릭터 비례](#)
- [2 활용](#)
 - [2.1 단과대학별 캐릭터](#)
 - [2.2 부속/부설기관별 캐릭터](#)
 - [2.3 파일 아이콘용 캐릭터](#)
 - [2.4 이모티콘](#)
 - [2.5 카카오톡 테마\(ios\)](#)
 - [2.6 조형물](#)
- [3 하냥이 캐릭터 사용 규정^{\[2\]}](#)
- [4 소개](#)

캐릭터 설명

- 출처 및 사용 가이드 : 블로그 <https://blog.naver.com/hyerica4473/221960827087>
- 캐릭터 및 사용 매뉴얼 다운로드 (PNG, PPT) : [구글드라이브](#)

탄생 스토리

1. 교내 및 학생들 사이에 떠도는 여러 이야기들과 ERICA 캠퍼스 본관 사자상의 이야기를 기초로 개발
2. 일반인, 동문 및 학생들이 너무 많이 만져서 닳아버린 석상 송곳니가 특징. 이빨이 하나뿐인 사자 캐릭터
3. 한양대 캐릭터임을 나타내기 위해 배꼽은 X자가 아닌 H자로 표현
4. 한양대의 푸른 이미지를 통해 밝고 유쾌한 이미지를 표현하고 친근감을 높이고자 의도
5. 기존 하이리온 캐릭터의 정형화된 이미지에서 탈피하여, 고양이인 듯 사자인 듯한 재미와 귀여움을 가미하여 친숙하고 발랄한 느낌 전달
6. 대학 본부와 디자인대학 재학생과의 협업으로 탄생

하냥이의 TMI

1. 하냥이는 직모라서 매일 2시간씩 고데기를 한다. 하지만 [안산풍](#)이 불면 머리가 풀린다.
2. 하냥이는 매일 옷을 고르느라 1시간씩 걸린다
3. 하냥이 [MBTI](#)는 ENFP다.
4. 하냥이도 냐옹이라 박스를 좋아한다.
5. 하냥이도 캔뉘이랑 추르를 좋아한다.
6. 하냥이는 현재 여자친구가 없다. (2020.10.15 기준)
7. 하냥이는 하이리온 결혼식을 가지 않았다. (사실 하이리온은 결혼을 하지 않았다.)
8. 하냥이의 본관은 세상에'도' 제일 귀엽'시'다
9. 하냥이의 현재 최대 고민은 '방학'이다.^[1]

캐릭터 특징



캐릭터 지정 색상

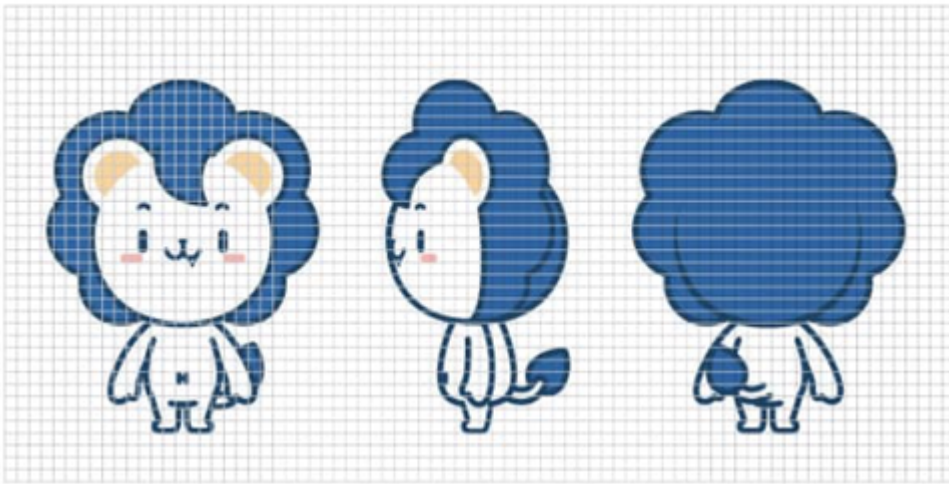
▼ 질러

C95	M75	Y35	K25
C90	M65	Y10	K0
C0	M15	Y40	K0
C0	M35	Y20	K0
C10	M75	Y60	K0
C0	M0	Y0	K0

▼ 감정1도

C0	M0	Y0	K15
C0	M0	Y0	K30
C0	M0	Y0	K50
C0	M0	Y0	K90

캐릭터 비례



활용

1. HY-ERICA 소식지 활용 (인포그래픽, 카툰 등)
2. 교내외 홍보물 제작에 활용

단과대학별 캐릭터

2020.05.06 단과대학별 하냥이 캐릭터 공개 : ERICA 네이버 공식블로그를 통해 무료 배포

- 출처 바로가기 <https://blog.naver.com/hyerica4473/221948658677>
- 아래 갤러리에서 개별 클릭 후 저장하여 사용 가능 (투명배경의 PNG)
- 단과대학별 하냥이



•

하냥이 공학대학



•

하냥이 소프트웨어융합대학



•

하냥이 약학대학



•

하냥이 과학기술융합대학



•

하냥이 국제문화대학



•

하냥이 언론정보대학



•

하냥이 경상대학



•

하냥이 디자인대학



•

하냥이 예체능대학

1. 공학대학 하냥이 : 엔진처럼 바쁘게 돌아가는 위풍당당한 공학대학의 모습을 표현
2. 소프트웨어융합대학 하냥이 : 창의적이고 융합적인 사고력으로 시대를 선도하는 소프트웨어융합대학의 모습을 표현
3. 과학기술융합대학 하냥이 : 최첨단 과학기술을 주도하는 과학기술융합대학의 모습을 표현
4. 국제문화대학 하냥이 : 글로벌 시대에 맞춰 사회와의 소통을 중시하는 국제문화대학의 모습을 표현
5. 언론정보대학 하냥이 : 신뢰와 신속함을 바탕으로 정보사회를 선도하는 언론정보대학의 모습을 표현
6. 경상대학 하냥이 : 시대를 이끌어 갈 글로벌 리더, 자신있는 경상대학의 모습을 표현
7. 국제문화대학 하냥이 : 글로벌 시대에 맞춰 사회와의 소통을 중시하는 국제문화대학의 모습을 표현
8. 언론정보대학 하냥이 : 신뢰와 신속함을 바탕으로 정보사회를 선도하는 언론정보대학의 모습을 표현
9. 경상대학 하냥이 : 시대를 이끌어 갈 글로벌 리더, 자신있는 경상대학의 모습을 표현
10. 디자인대학 하냥이 : 창의적인 상상력을 바탕으로 시대에 한 획을 긋는 디자인대학의 모습을 표현
11. 예체능대학 하냥이 : 어디서나 최고의 자리에 올라 빛을 발하는 예체능대학의 모습을 표현

부속/부설기관별 캐릭터

2020.06.03 캐릭터 공개 : ERICA 네이버 공식블로그를 통해 무료 배포

- 출처 바로가기 <https://blog.naver.com/hyerica4473/221988405590>
- 아래 갤러리에서 개별 클릭 후 저장하여 사용 가능 (투명배경의 PNG)
- 부속/부설기관별 하냥이



•

하냥이 학술정보관



•

하냥이 창의인재관

1. 학술정보관 하냥이 : 한양대학교 ERICA의 학문연구와 학습활동의 요람인 학술정보관의 모습을 표현하였습니다.
2. 창의인재관 하냥이 : 학생들의 면학을 위한 편의를 제공하고 질서있는 공동생활을 운영하는 창의인재관의 아늑한 모습을 표현하였습니다.

파일 아이콘용 캐릭터

- 2020.04.08 컴퓨터 파일 및 바탕화면 아이콘용 이미지 배포
- 파일 다운로드 : [구글드라이브](#)
- 소개 게시물 바로가기 [페이스북](#)



hnyang9



hnyang8



hnyang7



hnyang6



hnyang5



hnyang4



hnyang3



hnyang2

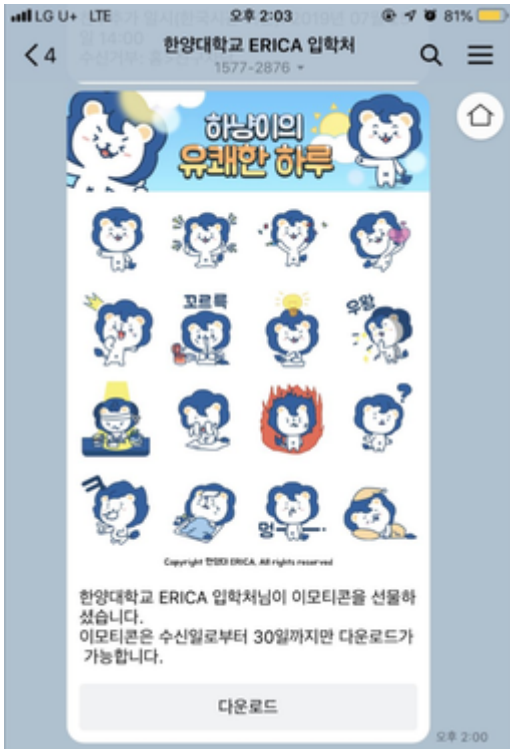


hnyang1

하냥이 아이콘 ico 파일(미리보기)

- [관련기사: 2020.04.09 <뉴스H> 컴퓨터 바탕화면까지 점령한 '하냥이' ... 아이콘 파일 배포](#)

이모티콘



출처 : ERICA입학처 카카오톡 플러스친구

- [카카오톡이모티콘](#) : ERICA입학처 [카카오톡플러스친구](#)를 통해 무료 배포(2019. 7. 25)
 - 타이틀: "하냥이의 유쾌한 하루" (총16종 모음)
 - 관련기사:<[뉴스H](#)> 2019.07.30 [ERICA 캐릭터 '하냥이', 카카오톡 이모티콘으로 만나요](#)

카카오톡 테마(ios)

2020.12.29 하냥이 카카오톡 테마(일반/손글씨 ver) ERICA 공식 블로그를 통해 배포

1. 일반 ver 테마
 - 파일 다운로드: [구글드라이브](#)
 - 소개 게시물 바로가기: [네이버 블로그](#)
1. 손글씨 ver 테마
 - 파일 다운로드: [구글드라이브](#)
 - 소개 게시물 바로가기: [네이버 블로그](#)

조형물

- [하냥이벤치](#)

하냥이 캐릭터 사용 규정^[2]

- 상업적 활용이 불가능하며, 캐릭터 활용 전에 대외협력팀의 승인을 받아야 합니다.
- 하냥이 캐릭터 색상, 형태, 비율은 임의 변경 및 변형이 금지되어 있습니다.
- 매뉴얼에 없는 포즈의 사용 또한 대외협력팀과의 협의를 거쳐야 합니다.
- 승인을 받지 않은 디자인과 제품 생산은 금지되어 있습니다.

문의는 한양대학교 대외협력팀(031-400-4474~5) 으로 해주십시오

소개

1. <뉴스H> 디자이너 인터뷰 : [디자이너 조득래 동문, ERICA캠퍼스 캐릭터 '하냥이' 만들다](#)
1. [↑ 한양대학교 ERICA 인스타그램 '하냥이 Q&A' \(2020.10.15\)](#)
2. [↑ <뉴스H> 2023.03.24 모르면 손해, ERICA 캐릭터 활용 가이드](#)