

ERICA40년사/부속기관/실험동물센터

[ERICA40년사](#) 중 [실험동물센터](#)에 대한 부분입니다.

□

목차

- [1 소개](#)
- [2 조직 구성도](#)
- [3 시설현황](#)
- [4 주요사업](#)

소개

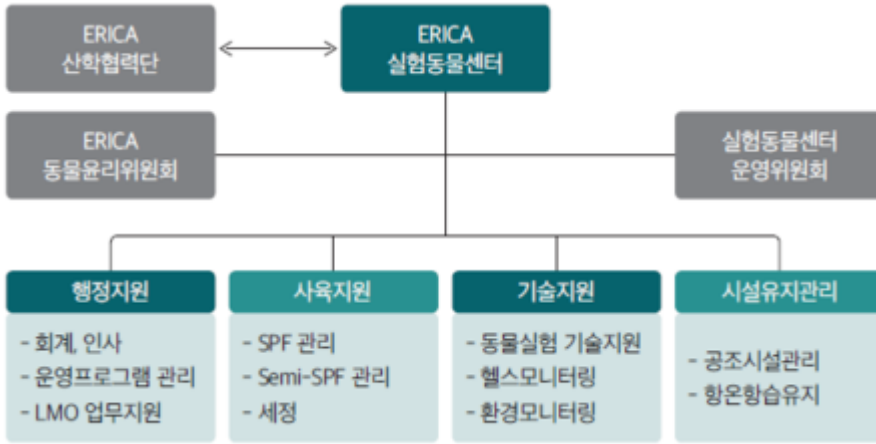
실험동물센터(Center for Laboratory Animal Science)는 약학, 생물학, 의과학 관련 교내 연구자 및 주변 제약 산업체 R&D 인력에게 전문적 운영과 교육 및 훈련을 통한 최상의 실험동물 서비스 제공을 목적으로 설립됐다. 연면적 951㎡에 랫드 400케이지, 마우스 1,100케이지 이상을 수용할 수 있는 사육능력을 갖춘 설치류 전문 실험동물 사육 및 연구/교육 시설이다.

본 시설은 SPF동물실험구역(마우스사육실1·2, 마우스실험실, 랫드사육실, 랫드실험실), 계통보전구역, 감염 동물실 (ABSL-2), RI실, 검역실, 운영실, 부검진단실, 세정멸균실로 구성되어 있으며, 듀얼공조 시스템, UPS 등을 갖춘 자동제어시스템 및 항온항습시스템([과학기술대학](#))으로 온도, 습도, 기류, 풍속, 환기, 분진, 취기, 소음, 조도 등의 환경이 최적의 사육조건으로 유지하고 있다. 또한, 개별환기사육장치(IVC)와 생물안전작업대(BSC), 자동케이지세척기 등의 장비가 도입되어 실험의 재현성/균일성의 확보뿐만 아니라 연구자의 편의와 안전까지 만족시키는 것으로 평가 받고 있다.

또한 철저한 표준운영절차(SOP) 및 전문수의사와 사육기술사에 의한 관리와 정기적인 미생물/환경 모니터링 실시, 그리고 환경의 풍부화를 통해 동물의 스트레스, 고통 같은 부정적 영향을 최소화하고, 동물의 복지를 최대한 구현하고 있다.

시설종사자 및 연구자에게 기술지원, 정기적인 교육과 워크숍을 제공하여 실험의 신뢰성, 재현성, 안정성을 확보하고, 최상의 환경에서 연구 및 교육/실습을 할 수 있도록 관리해 교내외 연구기관의 활발한 연구교류가 활발히 일어나는 연구의 장이 되고 있다.

조직 구성도



실험동물센터 조직 구성도

시설현황

- 연면적 : 945.03m²
- 공조 : 듀얼공조시스템 / 개별케이지환기시스템
- 사육공간 : 6실
- 실험공간 : 4실
- 생물안전수준 : BL 1,2 단계의 실험이 가능한 동물사육시설 및 실험시설 완비
- 수용능력 : Mouse - 6,500마리 / Rat - 1,500마리

주요사업

- 실험동물센터 이용을 위한 법정이수교육인 이용자입문교육 진행
- 조직슬라이드 및 병리분석, 실시간 이미징 촬영 등에 필요한 장비지원
- 동물실험과 관련된 실험에 대한 자문 및 기술지원
- 동물실험윤리위원회 심의를 거치지 않는 불법동물실험 예방